

GSE
C O N C E P T

SERVAFER

Zone Industrielle IDA Rue Antoine Ménard F-57255 SAINTE-MARIE-AUX-CHENES Tél. +33 3 87 80 14 99 Fax. +33 3 87 51 61 44 contact@gseconcept.fr www.gseconcept.fr

GRAVURE

SIGNALISATION

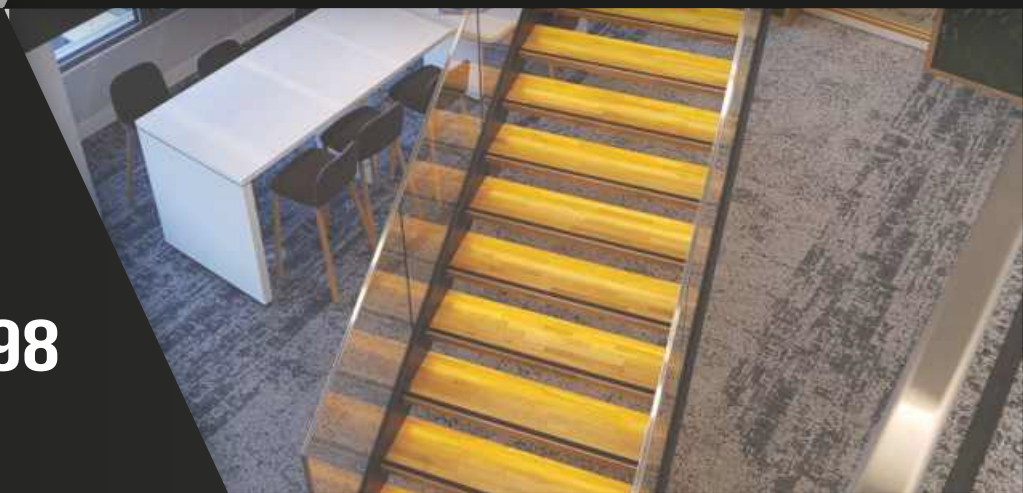
ENSEIGNE

METALLERIE

**ETUDE,
CONCEPTION,
RÉALISATION EN
SIGNALÉTIQUE ET
MÉTALLERIE**

UN GROUPE, DEUX ACTIVITÉS

ARTISAN, FABRICANT, POSEUR DEPUIS 1998



La société GSE Concept créée en 1998 est composée d'une vingtaine de professionnels sur un site de 1000 m2 couvert.

Spécialisée en signalétique et métallerie, nous mettons à votre disposition nos compétences humaines et techniques afin de répondre à vos besoins.

Situé entre Metz et Luxembourg, cet espace industriel est composé de plusieurs ateliers équipés d'un parc de machines d'un très haut niveau de technicité :

Métallerie : presse-plier numérique 3m, poinçonneuse, encocheuse, postes à souder TIG MIG Semi-auto, scies automatique, cisaille numérique 3 m, rouleuse, cintreuse .

Découpe numérique : 1 fraiseuse 3x1.5m à broches 18000 tours, 1 fraiseuse 2x1.5m broches 18000 tours, 1 découpe jet d'eau 3x1.5m.

Gravure : 1 table de découpe 3x1.5m, Laser 1.2x0.8m, Machine à graver Mimaki ME-500

Impression numérique : Imprimante Epson SureColor SC-S40600, plastifieuse 1.6m, Imprimante UV 4x1.8m

Plasturgie : scies radiales, scies à ruban, scies à panneaux, outillage électrique et à main, chalumeau, colleuse plieuse plastique, soudure plastique, polisseuse

Adhésif : 2 plotteurs de découpe laize 1.4m/1.6m

Peinture : 1 cabine de peinture

Manutention/transport: Pont roulant 3.5T, Chariots élévateur 3T, Transpalette électrique, Véhicule plateau 5x2m

Notre parc machines et notre savoir-faire offrent un large éventail de solutions techniques en vous garantissant une qualité de production.

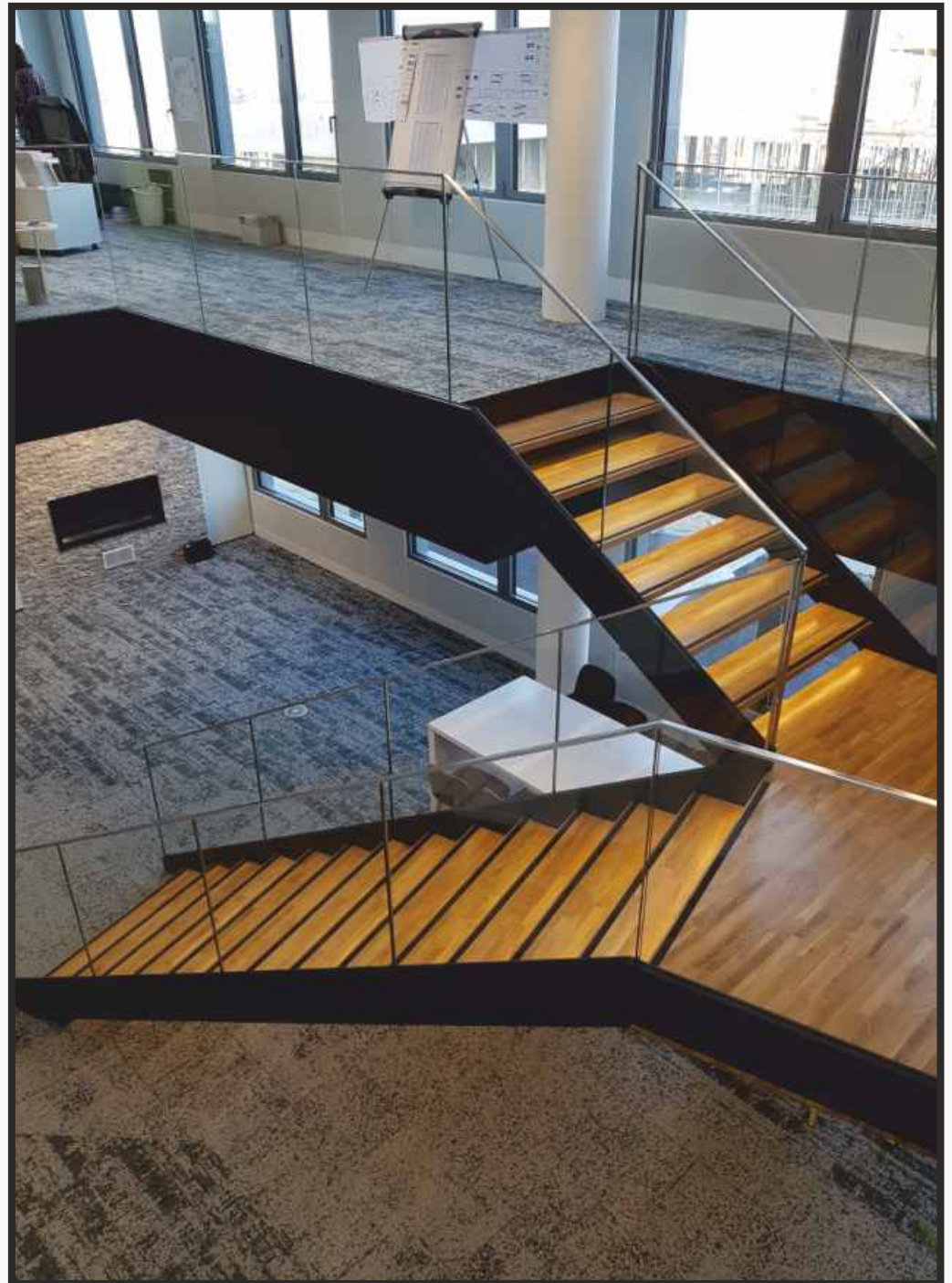
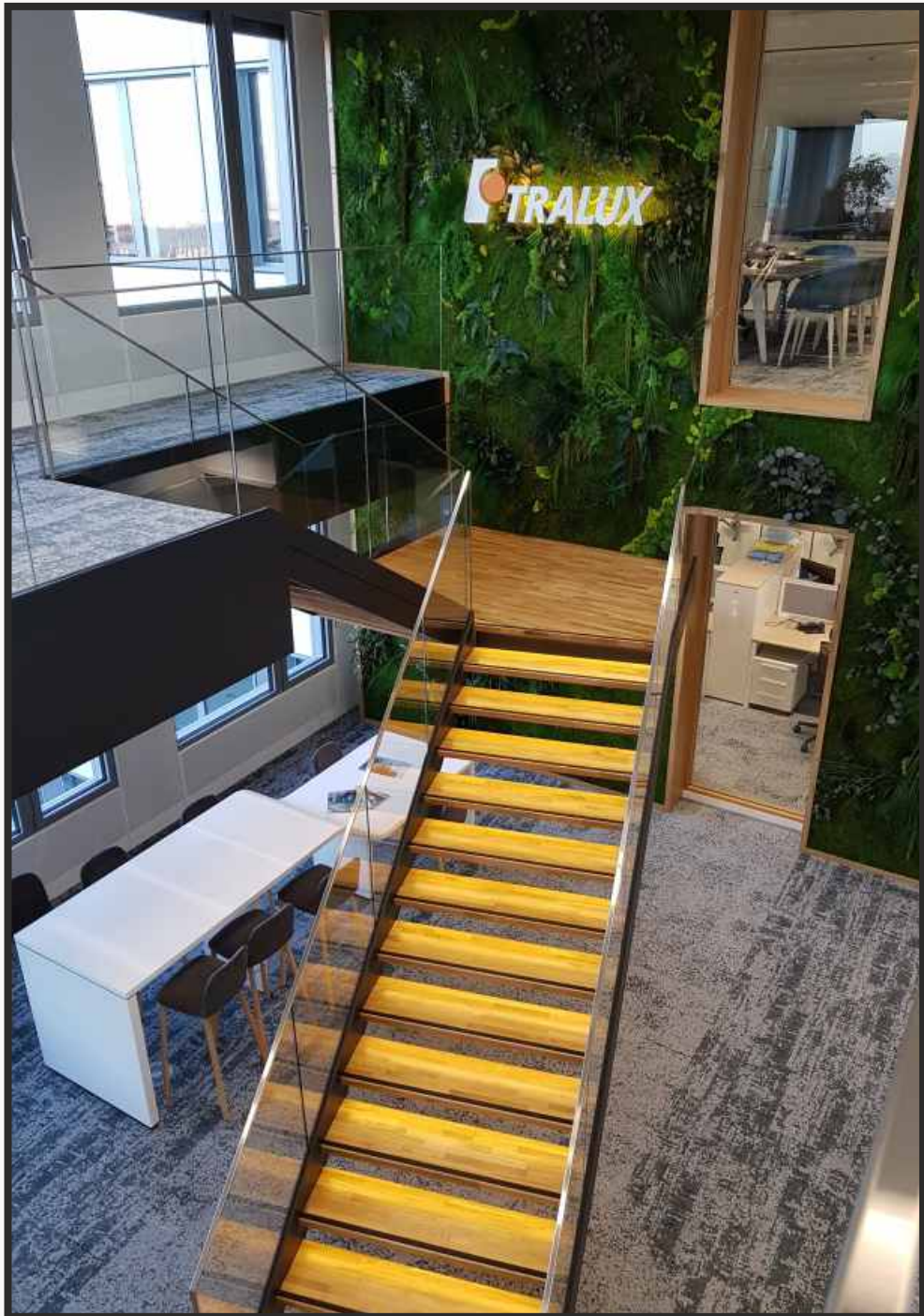
Nous sommes en mesure de réaliser des pièces unitaires ou de moyennes séries. Notre large domaine de compétence nous permet d'être présent dans tout type de secteurs d'activités: Bâtiment, automobile, industrie, tertiaire...

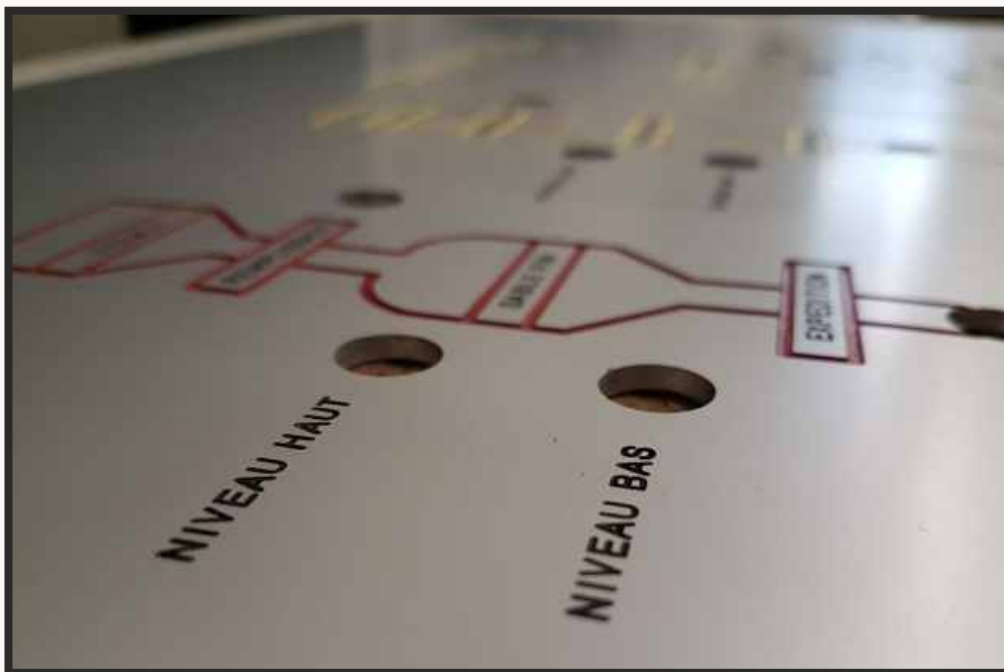
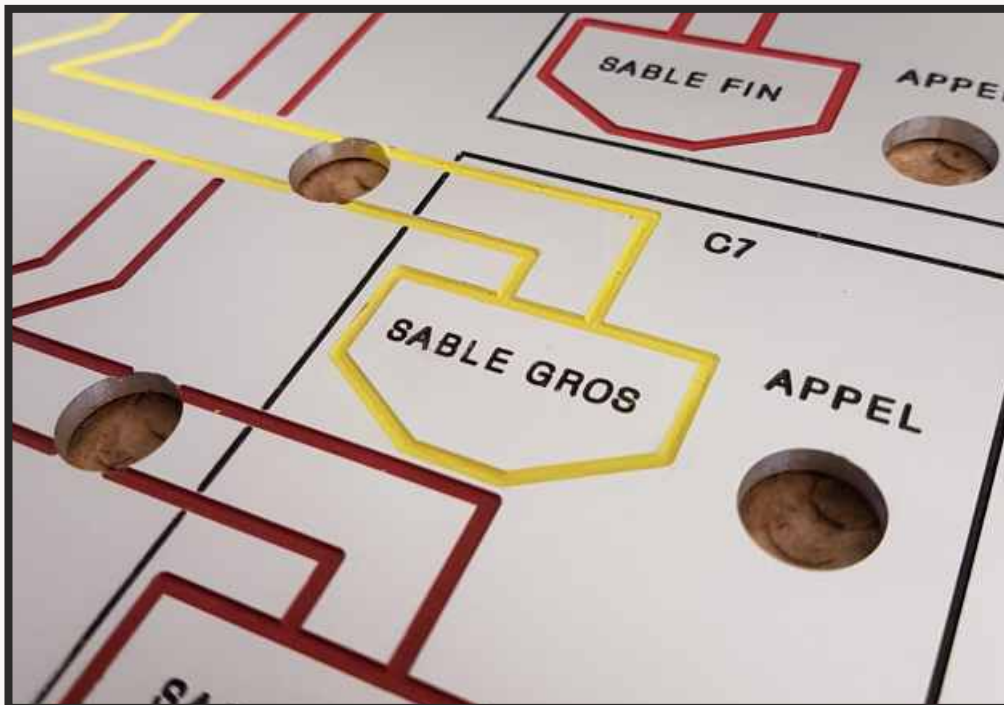
L'ensemble de nos prestations sont étudiés par notre bureau d'études, fabriqués dans nos ateliers et posés par nos équipes de montage.

ETUDES GARDER CORPS TERTIAIRE PLEXIGLASS S
GRAVURE MAINS COURANTE ACIER TIG ENSEIGNE BOIS
PORTAILS VERRE IMPRESSION PANNEAUX PASSERELLE BOIS
3D ARCHITECTE DECORATION PVC INOX LAITON PROTOTYPE ALUMINIUM
INDUSTRIE ARCHITECTE BATIMENT JET D'EAU PEINTURE ADHESIF GSE DECOUPE SIGNALISATION
MAQUETTE PLAQUE DE PORTE



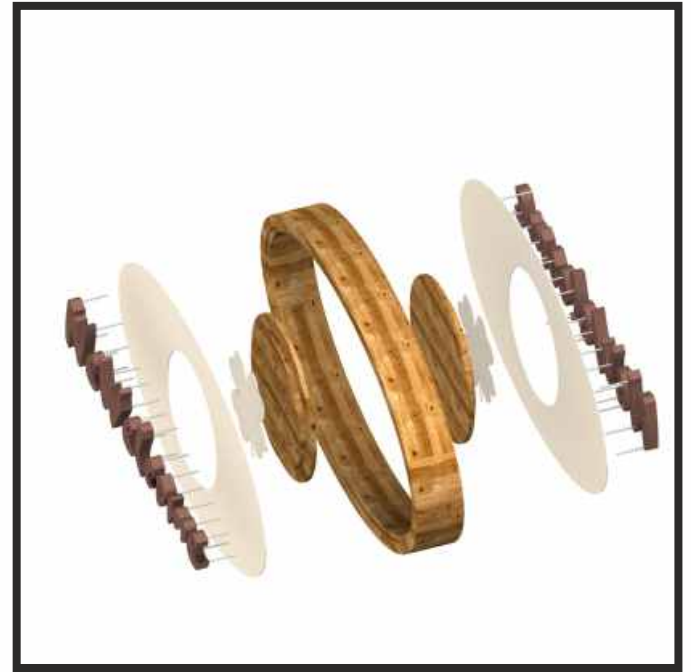








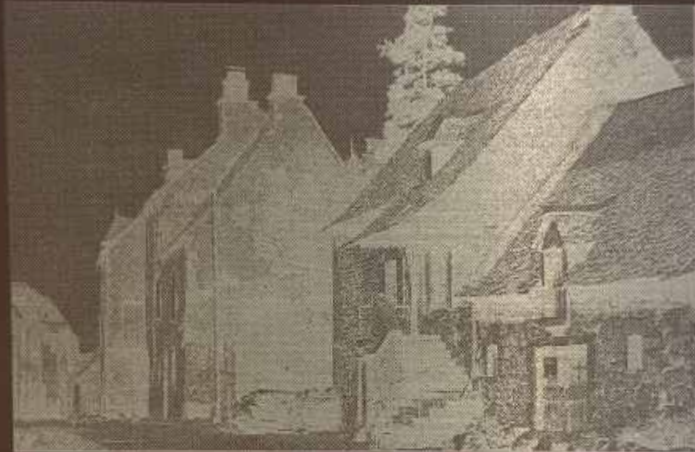






Passage Sainte-Barbe

Ancienne rue des «Cruchiens» ce qui rappelle la présence de fours en pleine ville. Cette rue, l'«escourcille» (le raccourci) permettait de desservir étables et jardins.



L'architecture de la maison faisant l'angle avec la rue des Nobles (ancienne rue Sainte-Barbe) est remarquable, par ses énormes pierres, qui attestent de l'ancienneté de la demeure. Près de là, se trouvait la tour Notre-Dame, 3ème porte fortifiée, citée au XVIIème s. Devenue simple poterne dans la muraille, elle a complètement disparu au début du XXème s.

Passage Saint Barbe

L'« escourcille » (shortcut) is the ancient street of the « cruchiens » (potters), reminding us the presence of ovens in the city center.

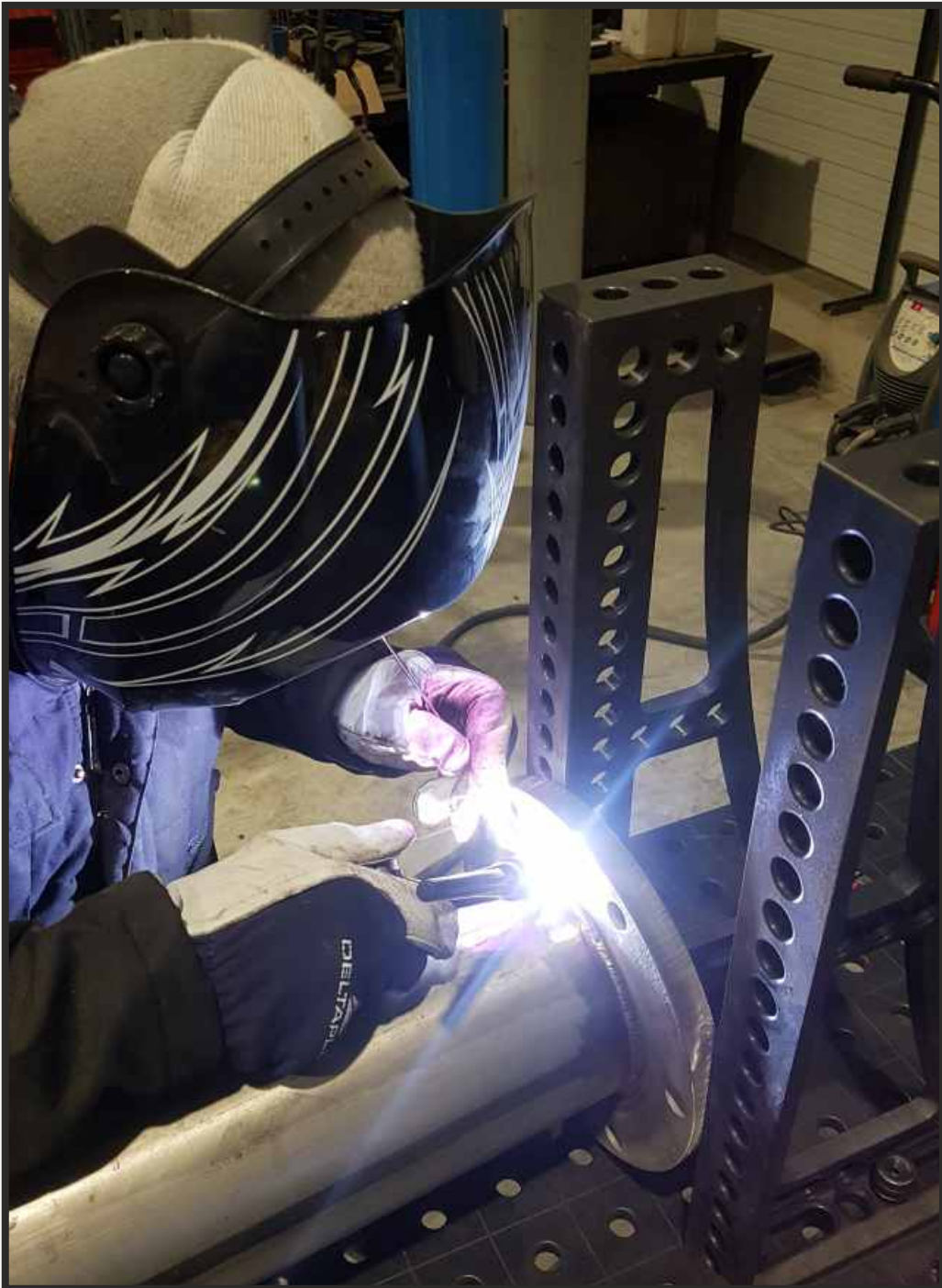
This road granted access to stables and gardens.

The architecture of the house on the corner of the « rue des Nobles » (previously called « rue Sainte Barbe ») is remarkable because of its enormous stones which testify to the age of the residence.

Near this house stood a tower called « Notre Dame », third fortified gate, mentioned in XVIIth century texts. Over time, the gate was reduced to a mere postern (door) in the city's walls, and it had completely disappeared by the beginning of the XXth century.

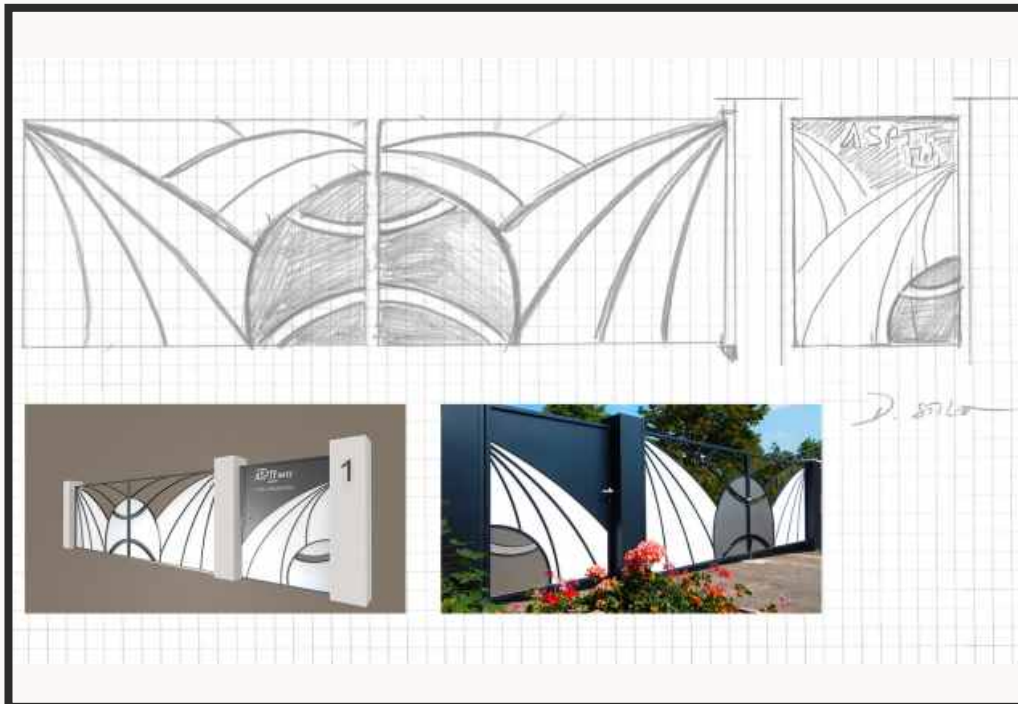














SQUARE DES BARAQUES

Square des baraques.

Après 14-18 la force de travail manque pour produire l'acier qui fera la richesse du pays pendant un siècle. Etat et maîtres de forge organisent la venue de travailleurs italiens, polonais et des territoires du Maghreb. Vingt quatre groupes de 4 logements sont construits.



De 1924 à 1962 quatre-vingt-seize familles sont accueillies dans cette cité provisoire qu'elles appelleront de suite les baraques. Après 1945, ces « noms difficiles à prononcer » seront nombreux sur les monuments au Morts pour la France




SQUARE DES BARAQUES



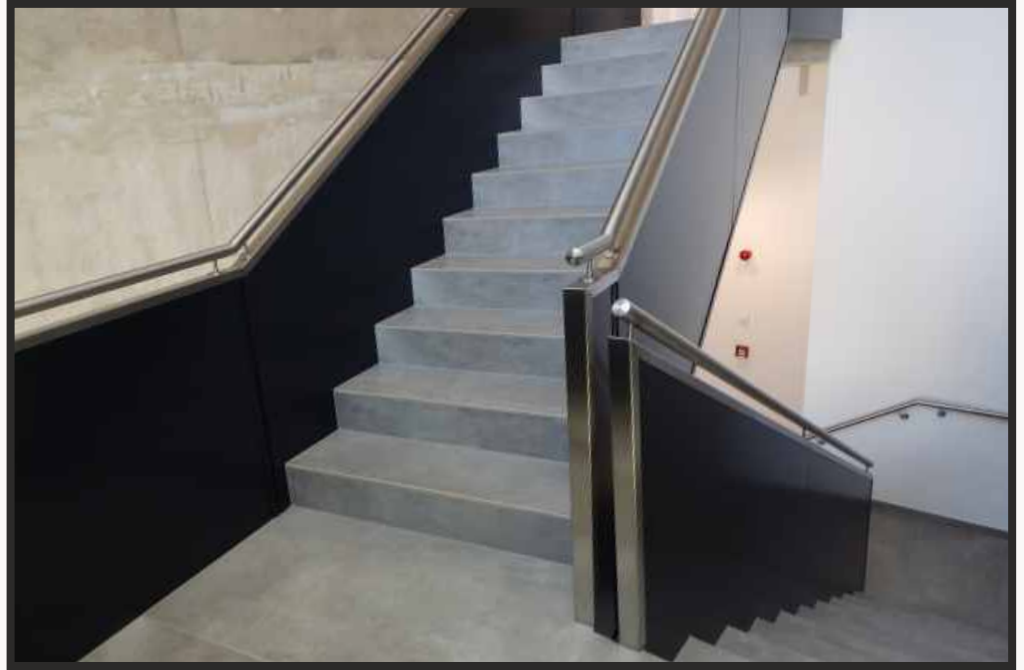
Square des baraques.

Après 14-18 la force de travail manque pour produire l'acier qui fera la richesse du pays pendant un siècle. Etat et maîtres de forge organisent la venue de travailleurs italiens, polonais et des territoires du Maghreb. Vingt quatre groupes de 4 logements sont construits.



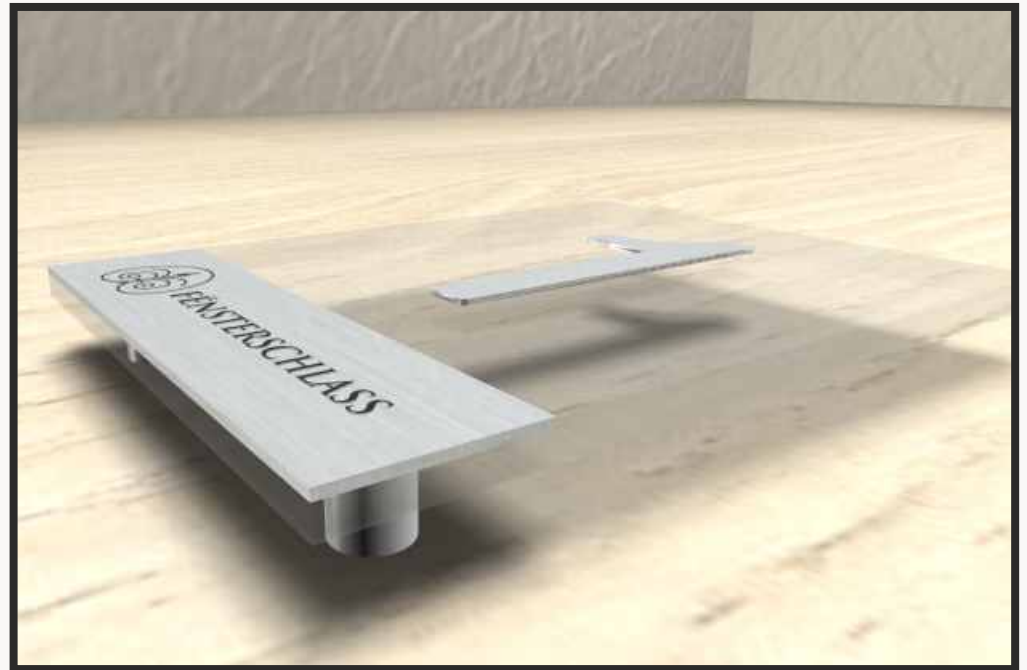
De 1924 à 1962 quatre-vingt-seize familles sont accueillies dans cette cité provisoire qu'elles appelleront de suite les baraques. Après 1945, ces « noms difficiles à prononcer » seront nombreux sur les monuments au Morts pour la France



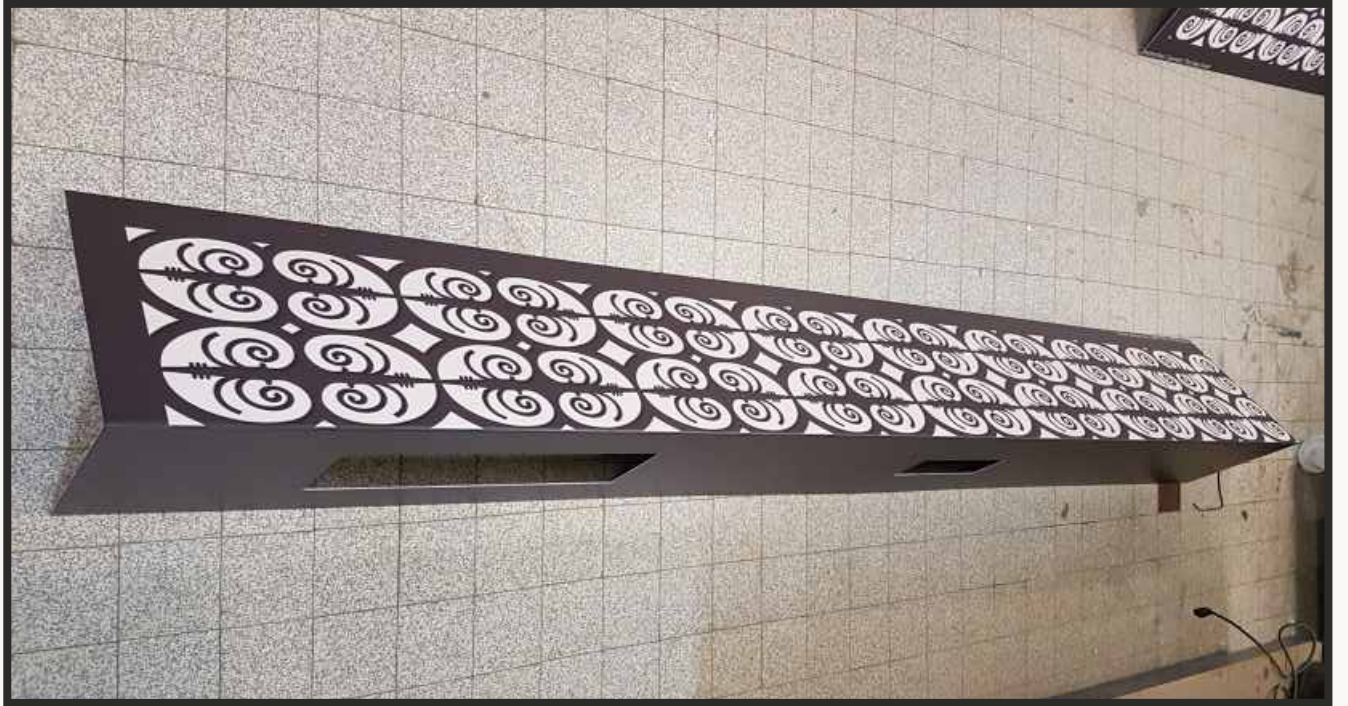


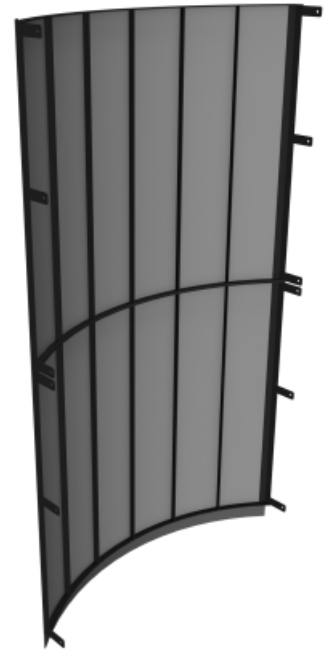
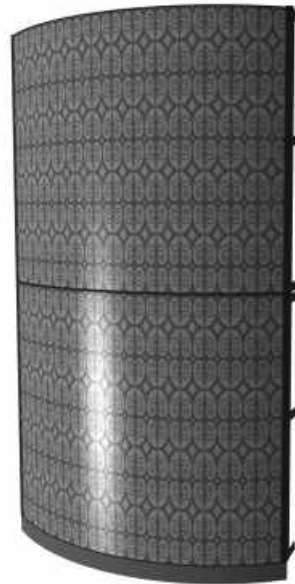
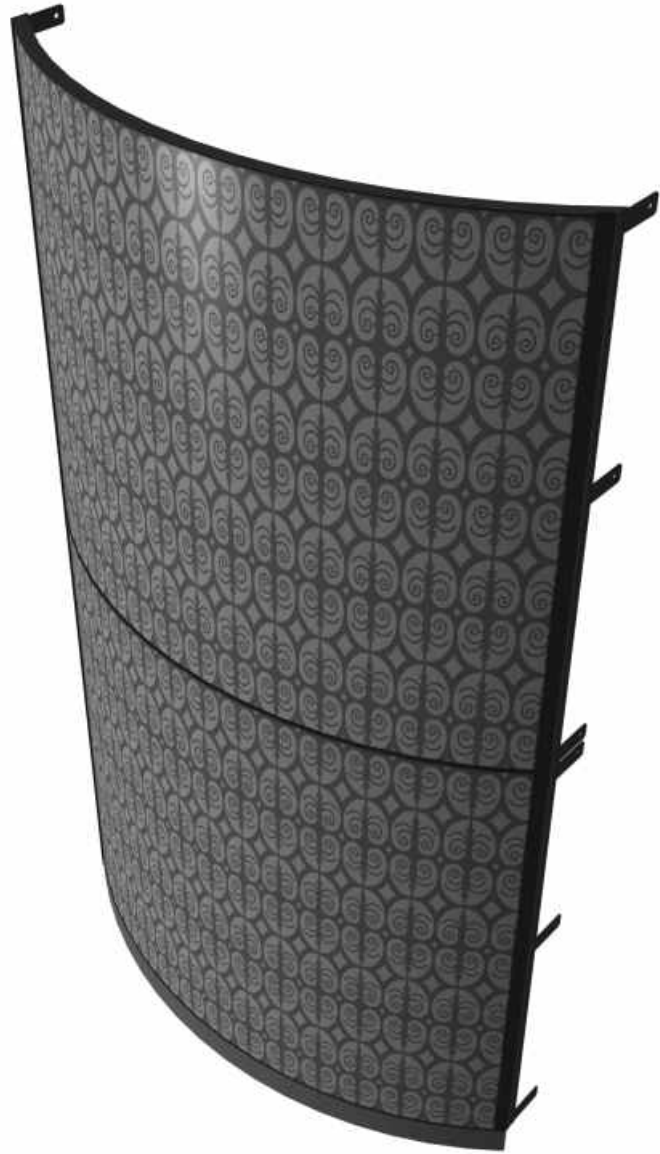






















Centre Nucléaire de Production d'Electricité de Golfech

FRANCHISEMENT INTERDIT

Attention
Tirs Radiographiques !

FRANCHISEMENT INTERDIT
DANGER IRRADIATION

Consultez la liste des tirs ci-dessous

Tranche 0-9	Tranche 1	Tranche 2

Les plans de balisage sont consultables à la CELLULE END

Centre de Golfech

EDF

Franchiriez-vous ces barrières ?



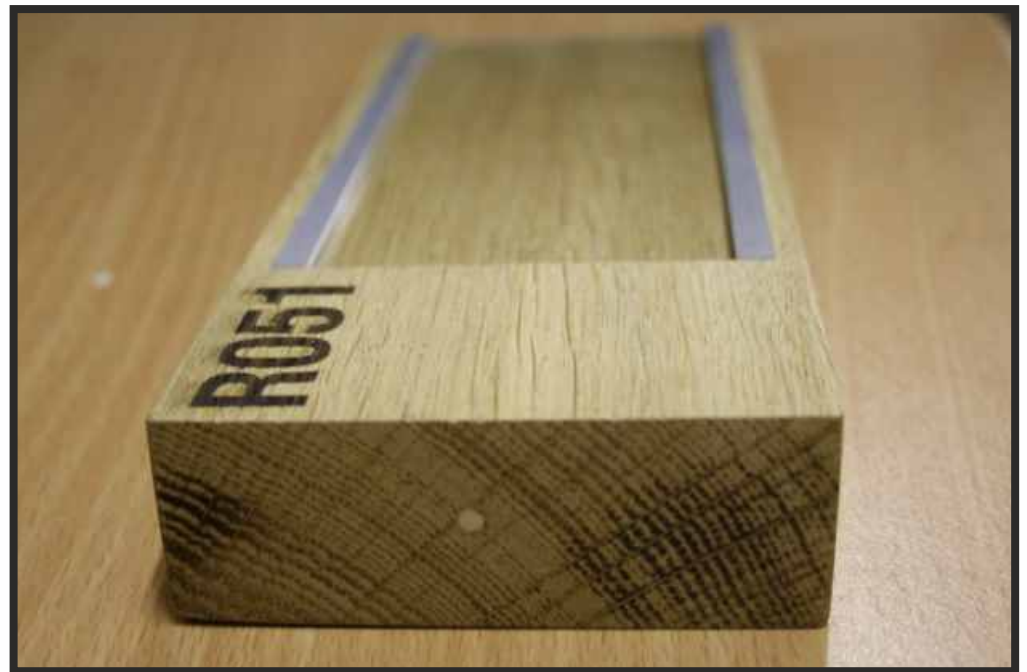
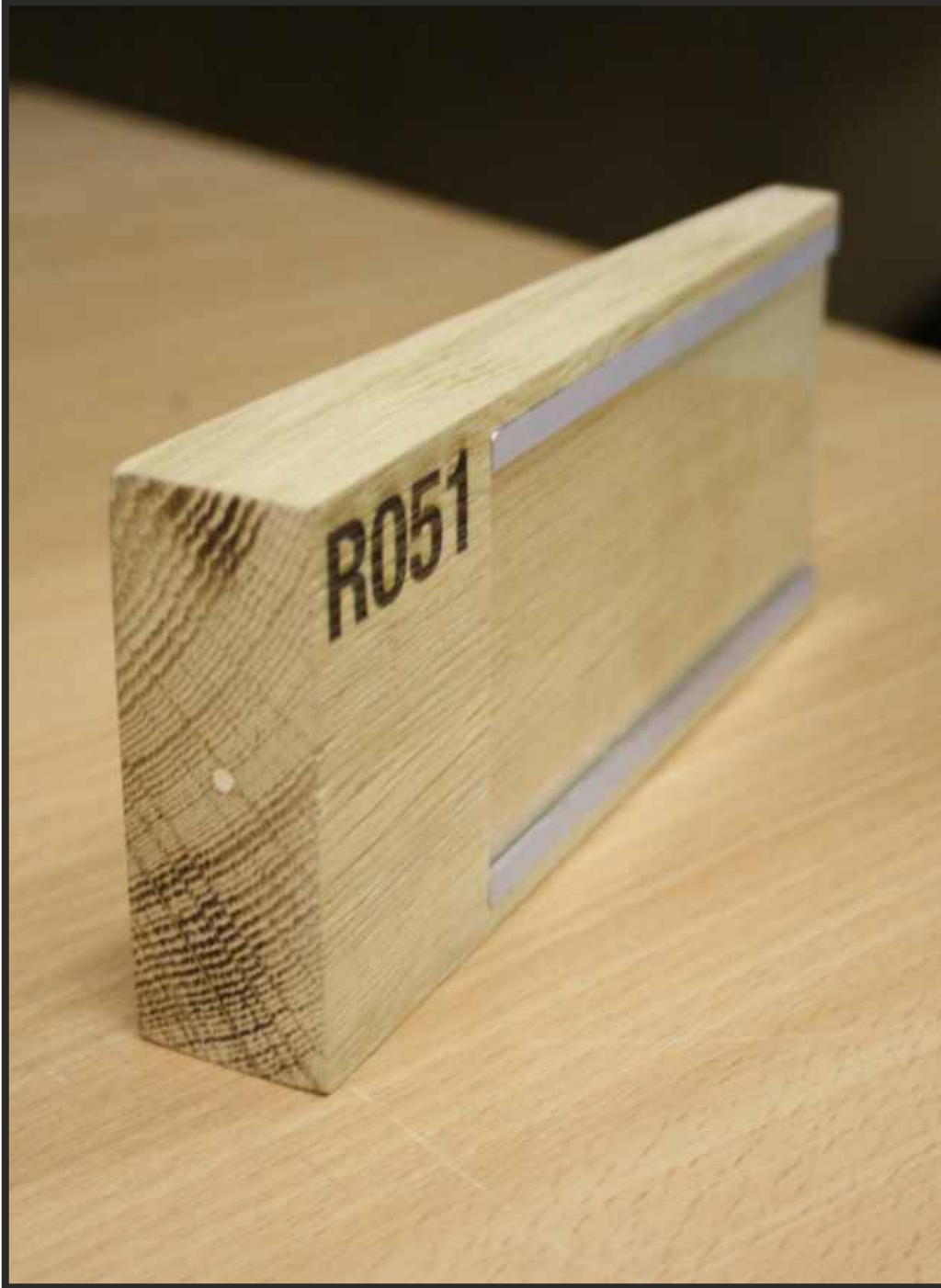
DANGER!

Respectez les balisages signalant des TIRS RADIOS

EDF Centre Nucléaire de Production d'Electricité de Golfech













IL | cosmetics
GROUP
DRIVEN BY PERFORMANCE.

#INSPIRED
by you

IL | cosmetics
GROUP

DRIVEN BY PERFORMANCE.

#INSPIRED
by you

IL | cosmetics
GROUP

DRIVEN BY PERFORMANCE.

#INSPIRED
by you



ASPTT METZ club omnisports *depuis 1937*













PNEUS Service

CAR 57



FREINAGE



MONTAGE
EQUILIBRAGE



VENTE
PNEUMATIQUES

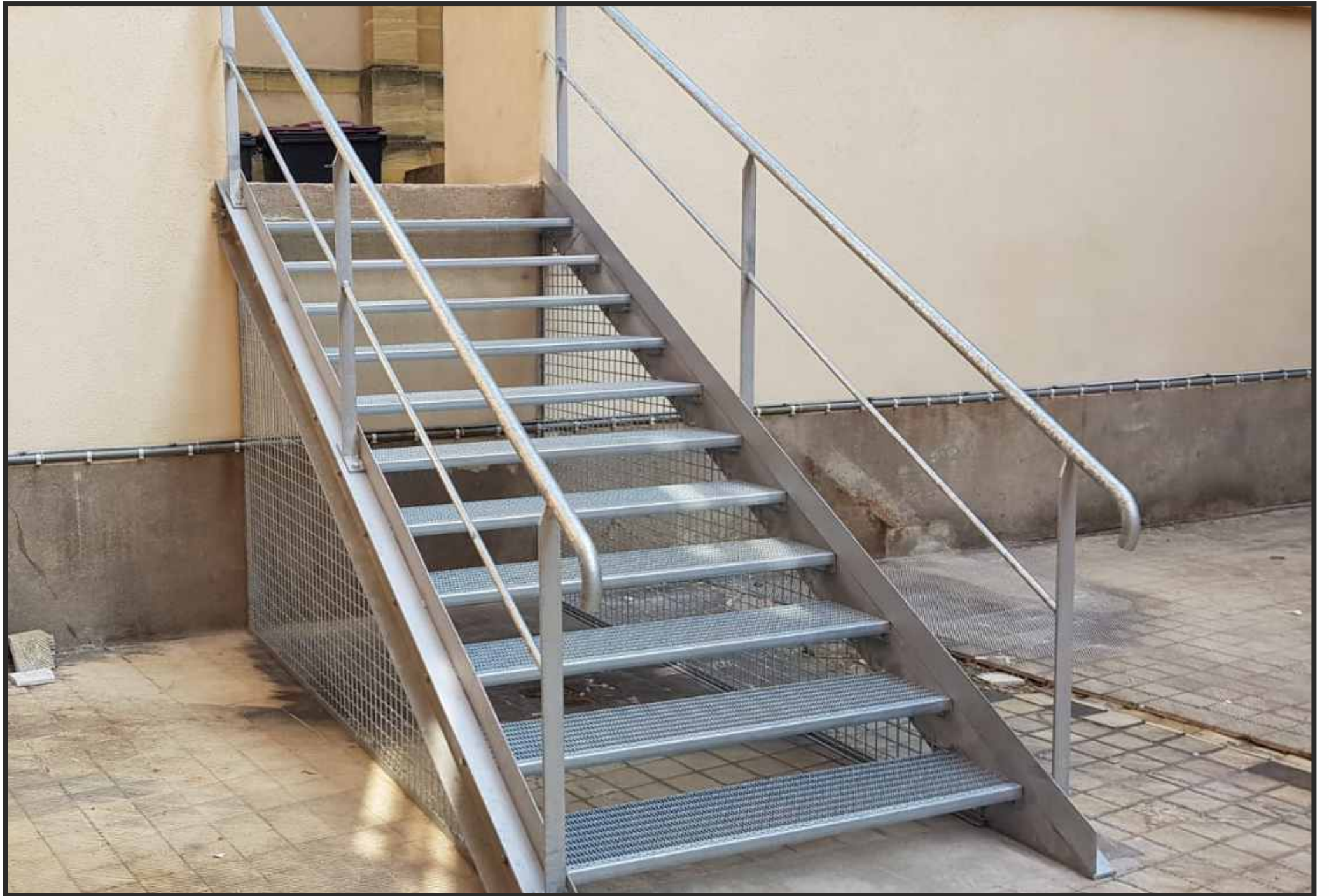


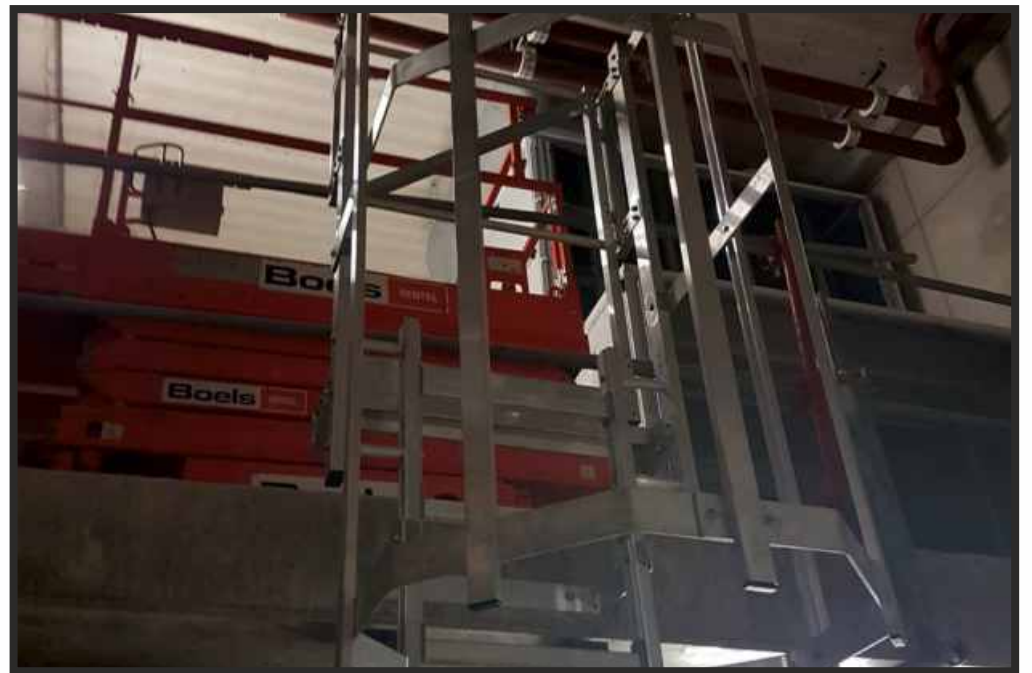
REVISION



VIDANGE

















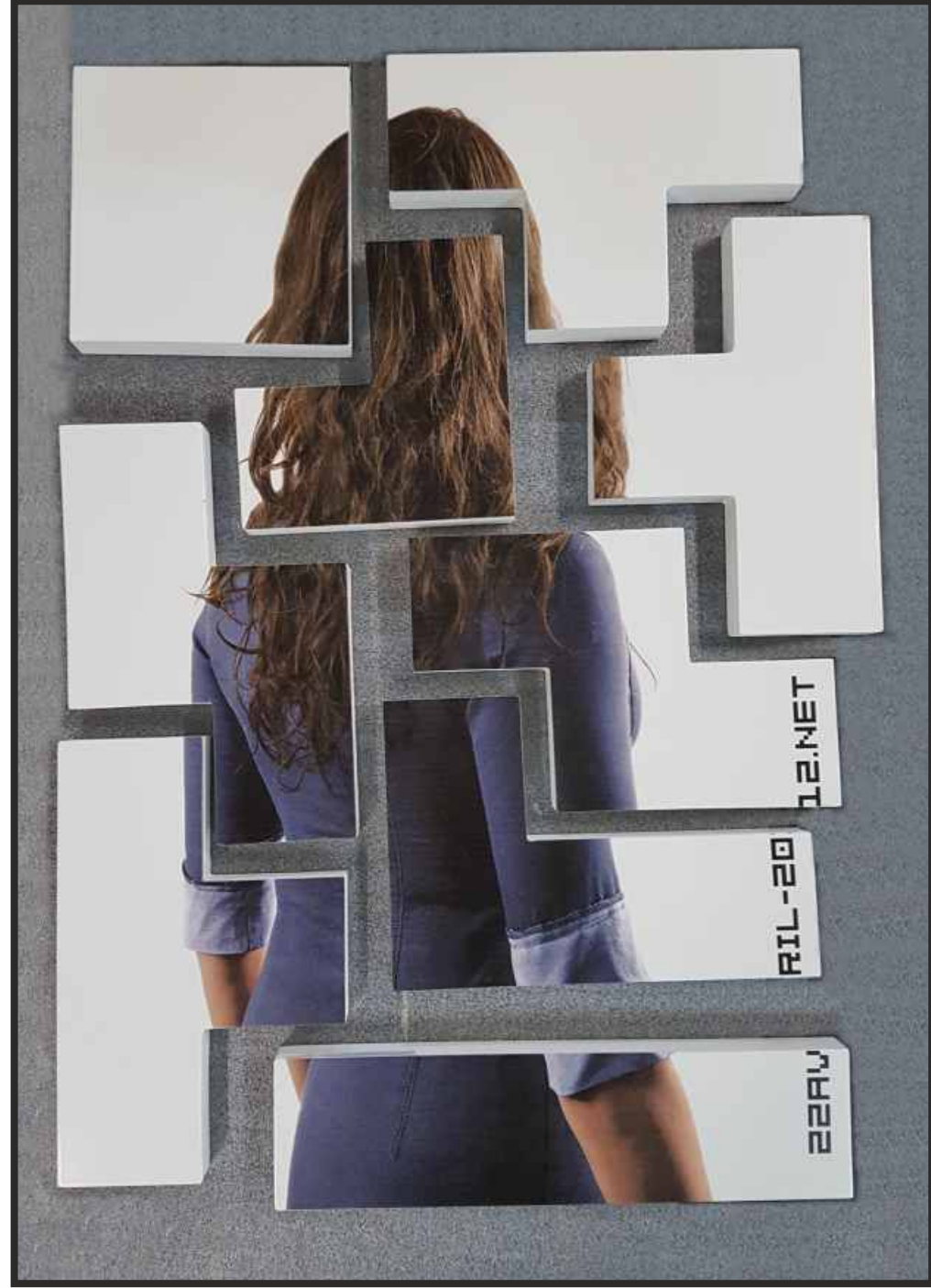




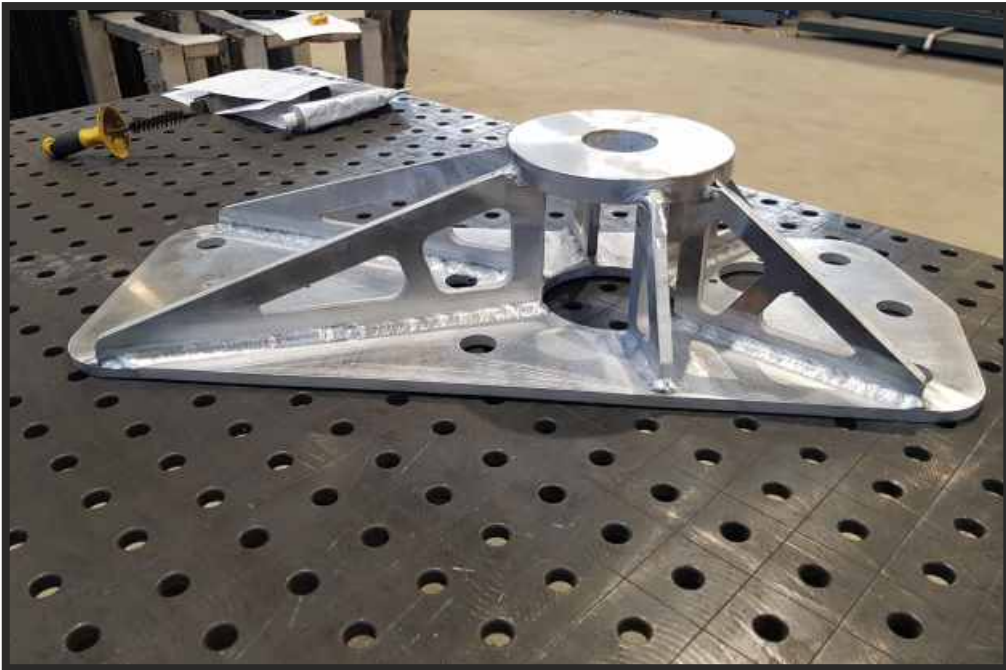
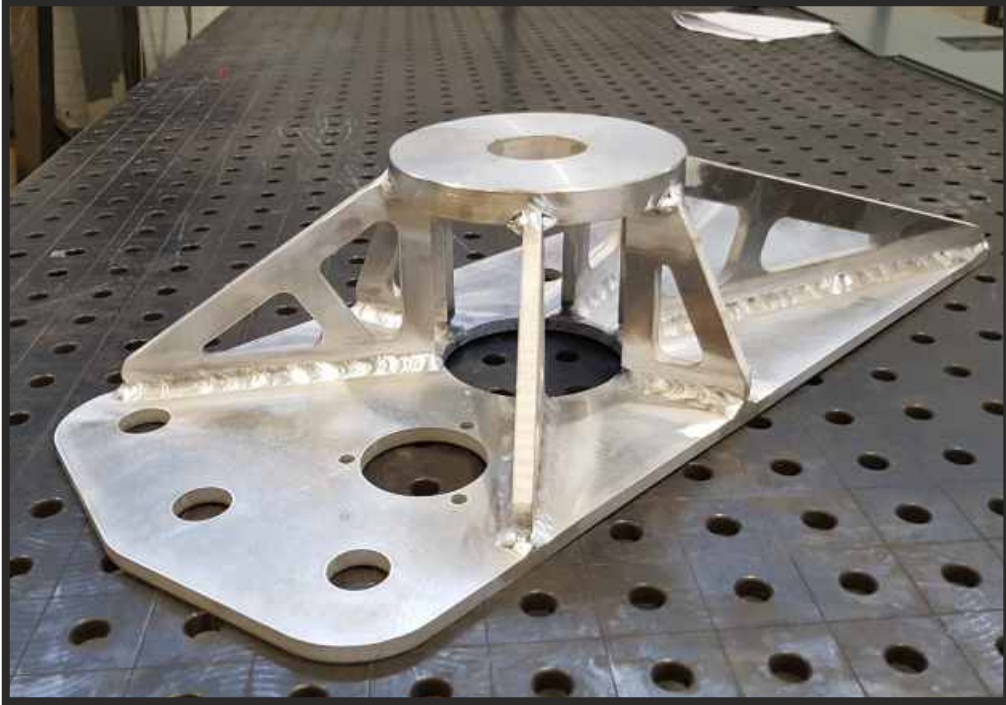














WORK ZONE
ZONE DE TRAVAIL











DECHETS MENAGERS

5000 KG



LOADING IN PROGRESS
CHARGEMENT EN COURS

